

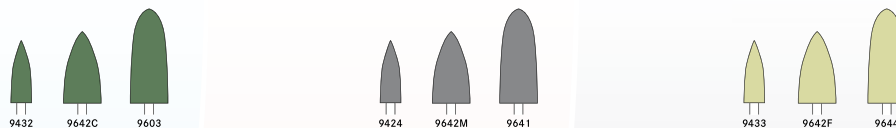
# Guida | Gommini per il laboratorio odontotecnico

Raccomandazioni per l'impiego appropriato di gommini in laboratorio odontotecnico



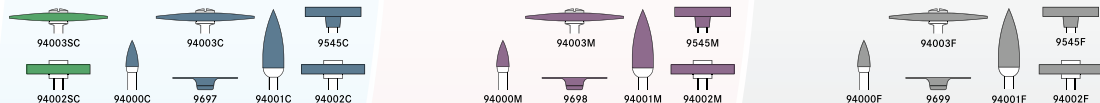
Protesi parziale/totale

**Resine per protesi**



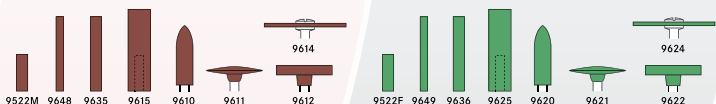
Faccette, rivestimenti, inlays, corone

**Ceramica estetica**



Inlays, corone, ponti

**Metalli preziosi**



Corone, ponti, basi di protesi

**Leghe vili**



Corone (primarie),  
pilastri, margini  
**Ceramiche ad  
alte prestazioni**

p. es. ZrO<sub>2</sub>, ceramica pressata



Prelucidatura | Dare la forma

Lucidatura brillante

Lucidatura a specchio

Nr. di giri :  $\varnothing$  6.000 giri al min.<sup>-1</sup> Il mancato rispetto del numero di giri massimo ammissibile comporta un notevole rischio di infortuni!

Con riserva di modifiche inerenti i prodotti e i colori.

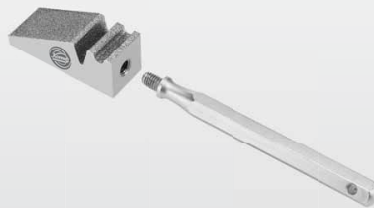
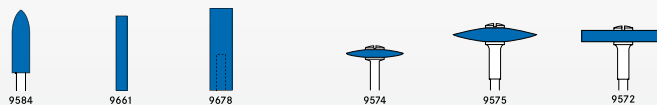
Gomini universali

**Leghe nobili/Resine per rivestimenti**



Gomini universali per la lucidatura lievemente opacizzata

**Leghe di metallo**



**Lastra diamantata**

593.000

**Mandrini**

